

Informationsbrev Marktjärn

Hej!

Här kommer uppdaterad information angående den planerade vindkraftparken Marktjärn i Ånge kommun.

Vi har under och efter samrådet, den 19 april på Ålsta folkhögskola, fått in synpunkter som vi har sett över. Vi har utifrån dessa gjort justeringar i våra planer samtidigt som vi fortsatt våra inventeringar av området. Arbetet med vindparken i Klevberget har också gett erfarenheter som vi har dragit nytta av och ger lärdomar till arbetet framöver. Nedan beskriver jag de förändringar som vi genomfört sedan samrådsmötet och övrig aktuell information.

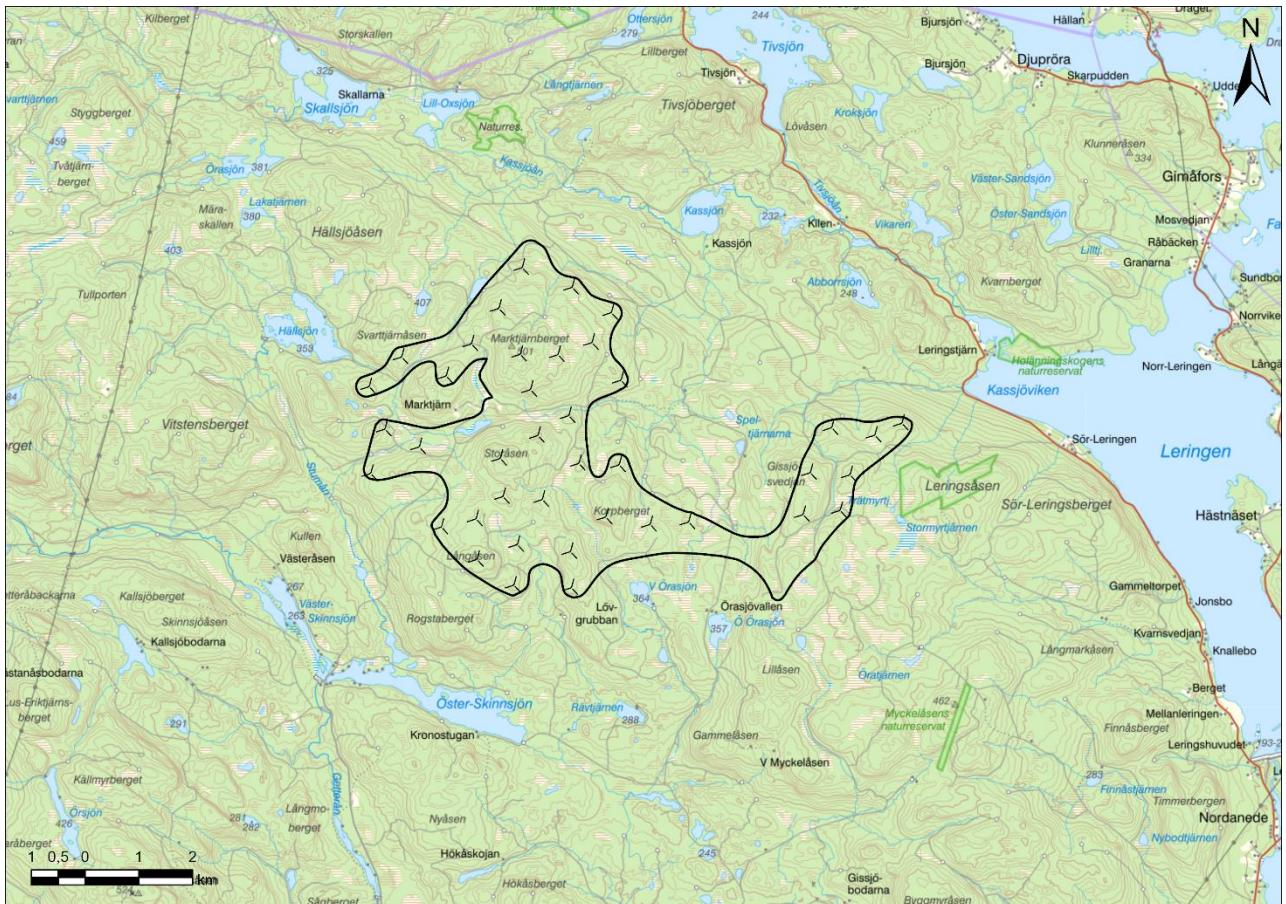
Vår plan är att skicka in en miljötillståndsansökan under våren 2024.

Vänliga hälsningar,

Märit Izzo, projektledare

Bakgrund

Vindkraftsprojektet i Marktjärn har pågått sedan 2019. SCA och OX2 har tillsammans utvecklat projektet från start. Området var från början 6 300 hektar stort med 60 vindkraftverk, men har omarbetats efter utredningar och synpunkter från privatpersoner samt andra remissinstanser. Planen är nu 40 vindkraftverk på en yta om 2 500 hektar.



Figur 1 Projektområde och förslag till placeringar av vindkraftverk

Ånge kommun har i egna vindkraftsanalyser (230914) angett fyra aspekter att ta hänsyn till när det gäller områden för vindkraft och Marktjärn har identifierats som ett lämpligt område utifrån vindkartering (vindstyrka), avstånd till bostadsbebyggelse, påverkan av landskapsbild samt andra värden. Vi förstår att det kan finnas åsikter och känslor kring vindkraftsetableringar och därför har vi försökt att vara transparenta i projektutvecklingen och vill ha ytterligare dialog med de som känner sig berörda.

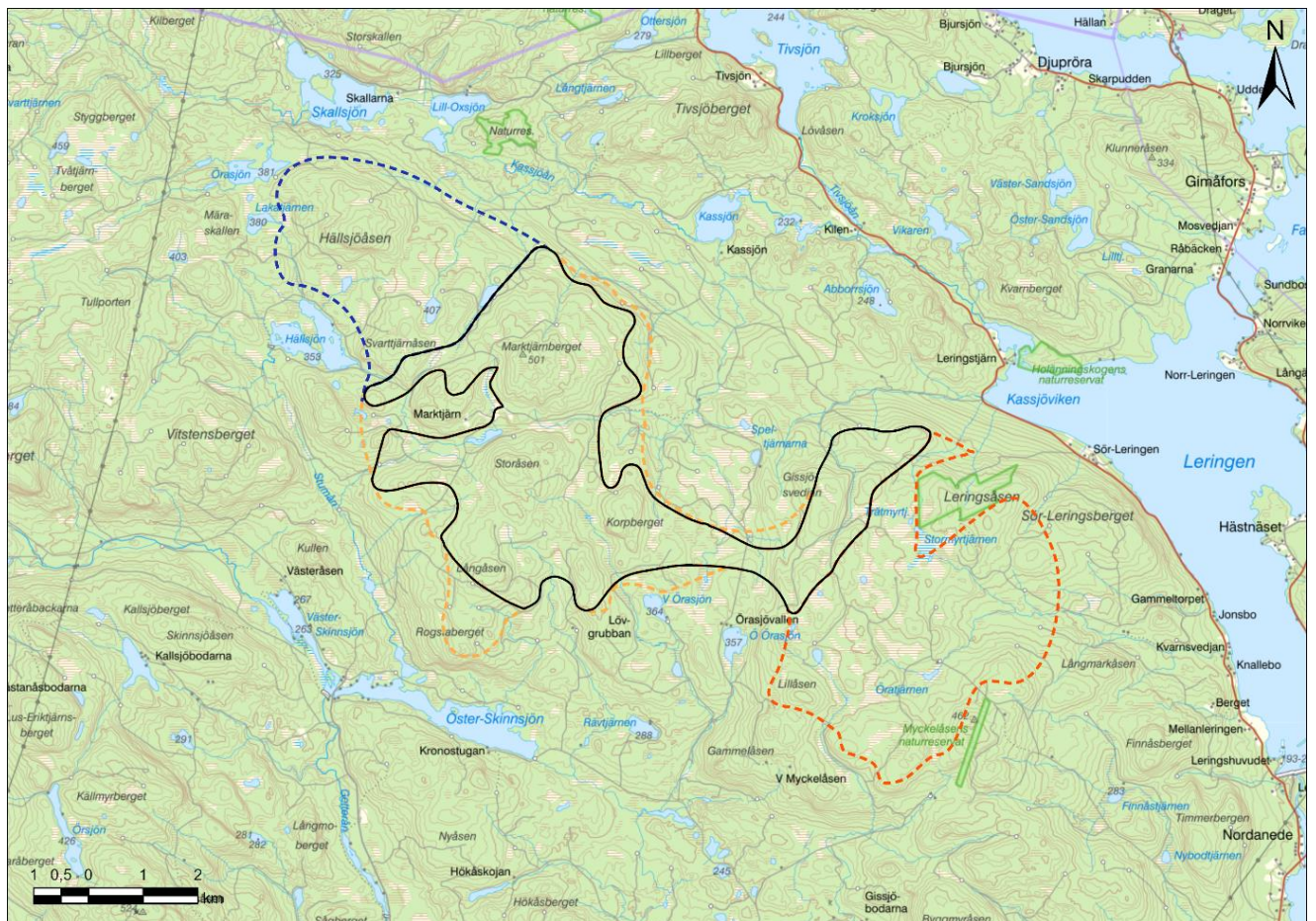
I Ånge kommuns uppdaterade översiktsplan, som enligt uppgifter ska beslutas i början av 2024, ligger Marktjärn inom det som man kallar för skogsbygd. I dessa områden kan man enligt kommunens förslag till ny översiktsplan pröva om ny vindkraft kan tillåtas.

Förändringar efter samråd och synpunkter

- Ytan har halverats. Från 6 300 till 2 500 hektar
- Från 60 till 40 vindkraftverk.

Stor hänsyn till växter och djur

Vi arbetar hela tiden med att minimera negativa effekter på växt- och djurliv genom noggranna och långtgående inventeringar. Sedan anpassas utformningen utifrån de fynd som görs. Detta arbete genomförs av upphandlade miljöexperter på Ecogain som är ett företag med bred kompetens inom miljö. Vi har även anpassat utformningen utifrån synpunkter från privatpersoner och remissinstanser.



Figur 1 Projektområde och förslag till placeringar av vindkraftverk, samt tidigare, nu förkastade projektområden med streckade linjer (gul, röd och blå)

Betydande anpassningar mot Skinnsjön (gul streckad markering)

Vi har gjort vårt yttersta för att möta de förväntningar från fritidshusägare kring Skinnsjön. Vi har fått in mycket bra synpunkter från fritidshusägarna och har utifrån dem gjort följande justeringar i projektet:

- Närheten till fritidshusområdet kring Skinnsjön har tagits i beaktande:
 - Efter önskemål från fritidshusboende kring Skinnsjön har vi tagit bort ett verk som ligger söder om vägen mot Långåsen.
 - Ett verk som tidigare låg nära Stumån har flyttats norrut
 - Vi har anpassat verksplaceringen så att minsta avstånd från vindkraftverk till fritidshus runt Skinnsjön numera är 2,5 kilometer.
- I södra delen mot Skinnsjön har ett område tagits bort på grund av häckande fjällvråk

Anpassningar mot Leringen (röd streckad markering)

- Vi har anpassat projektområdet mot Leringen efter synpunkter från närboende. Det har funnits oro kring ljud och synbarhet som vi nu har adresserat genom att ta bort 13 vindkraftverk närmast Leringen.
- Ett stort område närmast Leringen har tagits bort för att skydda tjäder och orre som har spelplatser där.
- Smålom finns i små sjöar inom och strax utanför projektområdet. Vi har undantagit ett stort flygstråk mot Leringen då smålommarna antas söka föda åt det hållet.
- I detta område finns även skyddsvärda myrmarker som undantas från fortsatt projektering

Anpassningar västerut (gul streckad markering)

- Ett område med höga naturvärden har undantagits från projektområdet för att tydliggöra att detta inte kommer att exploateras för varken vägar, kranplaner, fundament eller vindkraftverk
- I samband med att detta område togs bort, justerade vi även på andra ställen runt hela projektområdesgränsen för att minimera markintrånget på ytor som inte kommer att behövas

Anpassningar i nordväst (blå streckad markering)

- I nordvästra delen av det tidiga projektområdet identifierades häckande fiskgjusar.
- Vi har undantagit ett stort område i nordväst för att skydda fiskgjusens häckningsplatser samt flygvägar.

- I detta område finns också ett flertal spelplatsen för tjäder och orre som också skyddas
- Försvarsmakten har meddelat att de har intressen i detta område och vi har minskat området och tagit bort fem vindkraftverk

Fotomontage på vår hemsida

Fotomontage från olika platser ska visa hur det kommer att se ut när parken är byggd. Vi har lyssnat på synpunkter från samrådet och fotat från ett flertal platser för att visa den visuella påverkan. Fotomontagen finns att se på projektets websida:

<https://www.ox2.com/sv/sverige/projekt/marktjarn/>

Frågor och svar

På vår hemsida finns även ett dokument med frågor och svar om Marktjärn med de frågor som kom upp på samrådet.

https://www.ox2.com/files//QA_Marktjarn.pdf

Där finns t.ex. svar på frågor om hur jakten kan påverkas, vad bladen är gjorda av och hur kontakten med Ånge Kommun går till.

Lokala leverantörer

Marktjärn kan ge hushållsel till 70 000 villor och vara ett betydelsefullt bidrag till lokal och regional energiförsörjning, samt konkurrenskraft.

Vår vindkraftpark i Klevberget är driftsatt och kommer att invigas under våren. Det är ett exempel på gott samarbete med lokala leverantörer av olika slag. Vi fick ta del av deras kunskap och lokalkännedom medan de fick uppdrag och affärer till sina företag. Läs gärna artikeln i Jämtlands Tidning om deras insats: "Vindkraft gav miljoner"

<https://www.jamtlandsgratistidning.se/2023/10/03/vindkraft-genererar-uppdrag-for-miljoner-at-det-lokala-naringslivet/>

Vi avser att arbeta på samma sätt i Marktjärn vid ett positivt beslut.