

Vindpark Marktjärn. 40 vindkraftverk med totalhöjd 290 meter

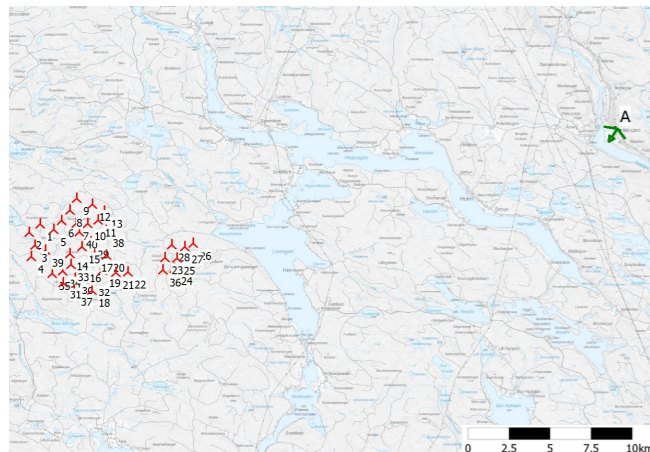
FOTOPUNKT: LIDEN

Siktunkt (SR99TM): Ost 592 374
Nord 6 952 713
Höjd 130 m ö. h.
Kamerans höjd: 1,5 m över mark
Panorama riktning: 213°

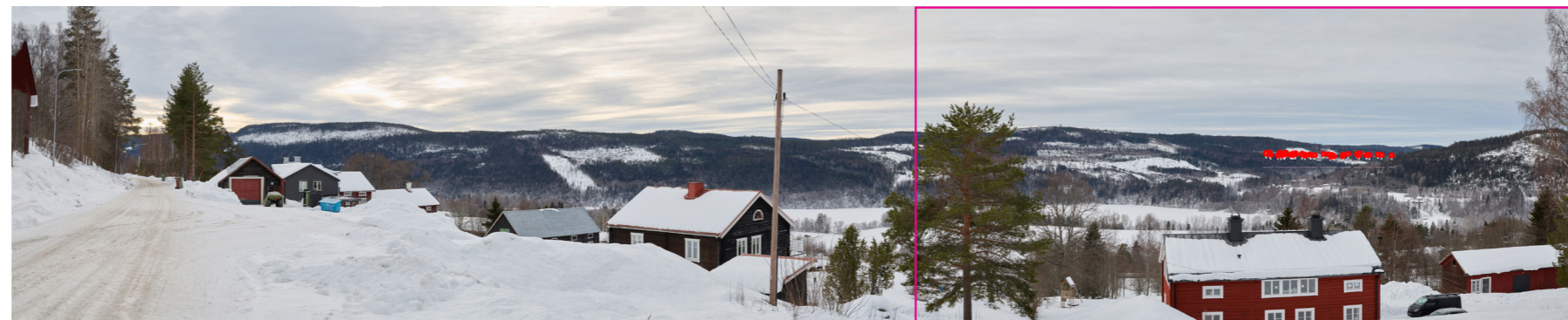
Panorama synfält: 134,5°x26,4°
Betraktelseavstånd: Ca 12 cm
Pappersstorlek: 420 x 297 mm
Fotots storlek: 390 x 181,5 mm
Fotot taget: 2023-02-27



Fotomontage, utsnitt från panorama. Avstånd till närmaste vindkraftverk: ca 26,8 km.



Fotopunkt och vindkraftverk.



Panorama med vindkraftverken illustrerade som symboler.

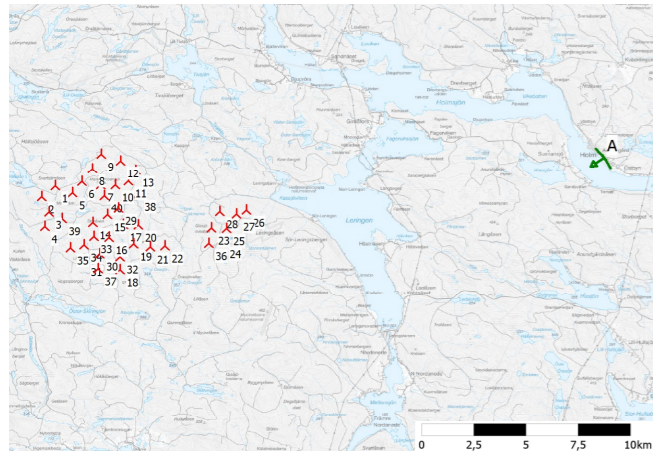
ecogain
living planet solutions

på uppdrag av





Fotomontage, utsnitt från panorama. Avstånd till närmaste vindkraftverk: ca 17,6 km.



Fotopunkt och vindkraftverk.



Panorama med vindkraftverken illustrerade som symboler.



på uppdrag av



Vindpark Marktjärn. 40 vindkraftverk med totalhöjd 290 meter

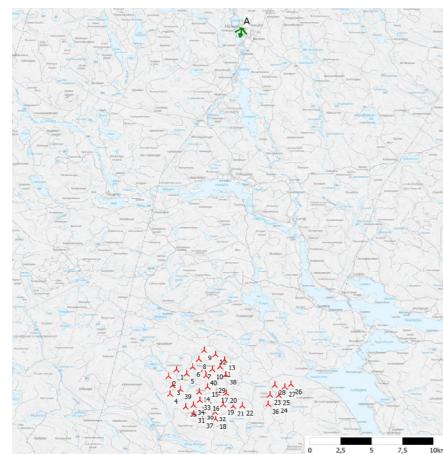
FOTOPUNKT: HÄLLESJÖ

Siktunkt (SR99TM): Ost 562 590
Nord 6 976 159
Höjd 278,5 m ö. h.
Kamerans höjd: 1,5 m över mark
Panorama riktning: 193°

Panorama synfält: 97,4°x26,3°
Betraktelseavstånd: Ca 16 cm
Pappersstorlek: 420 x 297 mm
Fotots storlek: 390 x 181,5 mm
Fotot taget: 2023-02-27



Fotomontage, utsnitt från panorama. Avstånd till närmaste vindkraftverk: ca 28,1 km.



Fotopunkt och vindkraftverk.



Panorama med vindkraftverken illustrerade som symboler.

Fotomontaget framtaget av Ecogain AB 2023 med hjälp av programvaran WindPRO 3.6 av EMD International A/S.



på uppdrag av



Vindpark Marktjärn. 40 vindkraftverk med totalhöjd 290 meter

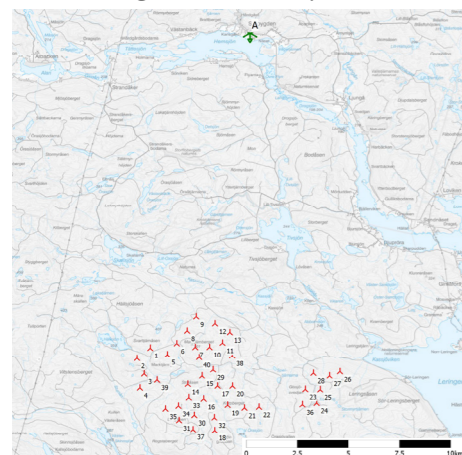
FOTOPUNKT: SÖRBYGDEN

Siktpunkt (SR99TM): Ost 562 152
Nord 6 963 026
Höjd 225 m ö. h.
Kamerans höjd: 1,5 m över mark
Panorama riktning: 182°

Panorama synfält: 114,5°x26,4°
Betraktelseavstånd: Ca 14 cm
Pappersstorlek: 420 x 297 mm
Fotots storlek: 390 x 181,5 mm
Fotot taget: 2023-02-27



Fotomontage, utsnitt från panorama. Avstånd till närmaste vindkraftverk: ca 15,1 km.



Fotopunkt och vindkraftverk.



Panorama med vindkraftverken illustrerade som symboler.

Fotomontaget framtaget av Ecogain AB 2023 med hjälp av programvaran WindPRO 3.6 av EMD International A/S.



på uppdrag av



Vindpark Marktjärn. 40 vindkraftverk med totalhöjd 290 meter

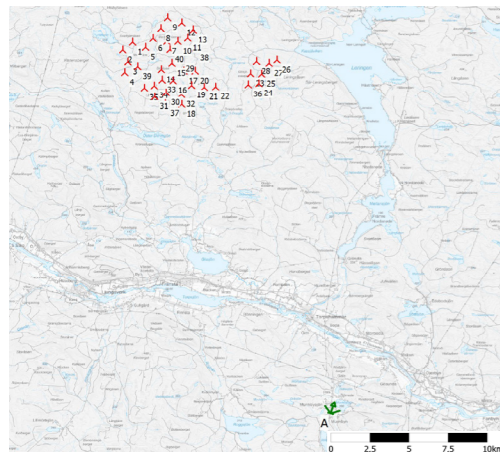
FOTOPUNKT: MUNKBYN

Sikt punkt (SR99TM): Ost 570 031
Nord 6 920 961
Höjd 211,3 m ö. h.
Kamerans höjd: 1,5 m över mark
Panorama riktning: 20°

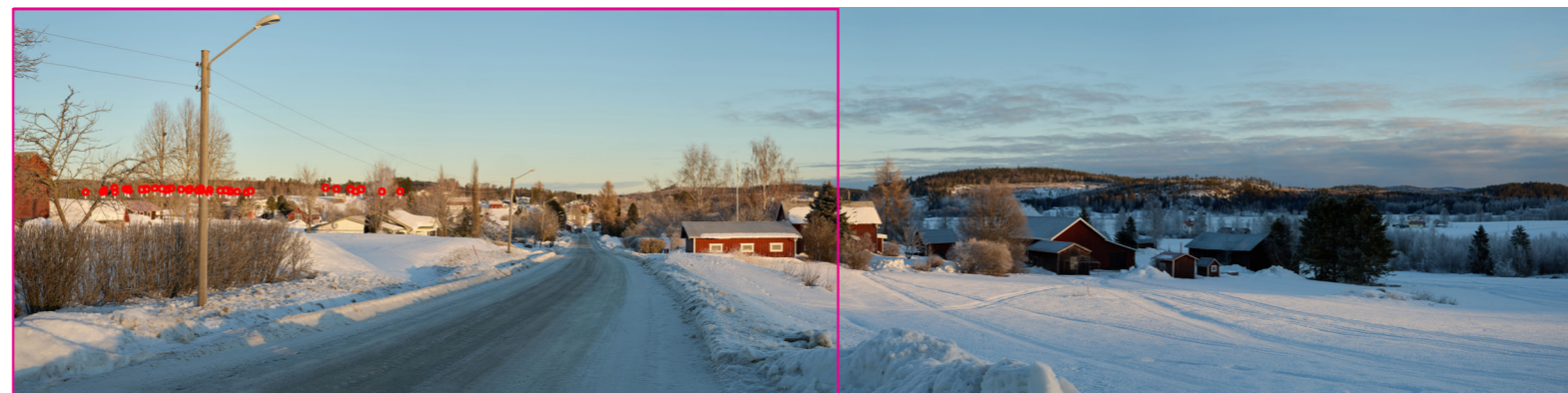
Panorama synfält: 107,2°x26,0°
Betraktelseavstånd: Ca 14 cm
Pappersstorlek: 420 x 297 mm
Fotots storlek: 390 x 181,5 mm
Fotot taget: 2023-02-27



Fotomontage, utsnitt från panorama. Avstånd till närmaste vindkraftverk: ca 23,1 km.



Fotopunkt och vindkraftverk.



Panorama med vindkraftverken illustrerade som symboler.

Fotomontaget framtaget av Ecogain AB 2023 med hjälp av programvaran WindPRO 3.6 av EMD International A/S.



på uppdrag av



Vindpark Marktjärn. 40 vindkraftverk med totalhöjd 290 meter

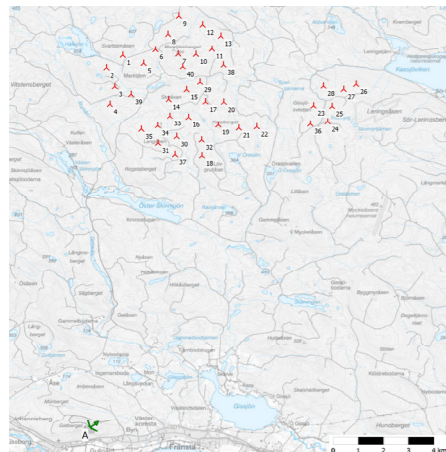
FOTOPUNKT: GETBERGET (TOPPEN)

Siktunkt (SR99TM): Ost 555 959
Nord 6 930 669
Höjd 341,4 m ö. h.
Kamerans höjd: 1,5 m över mark
Panorama riktning: 53°

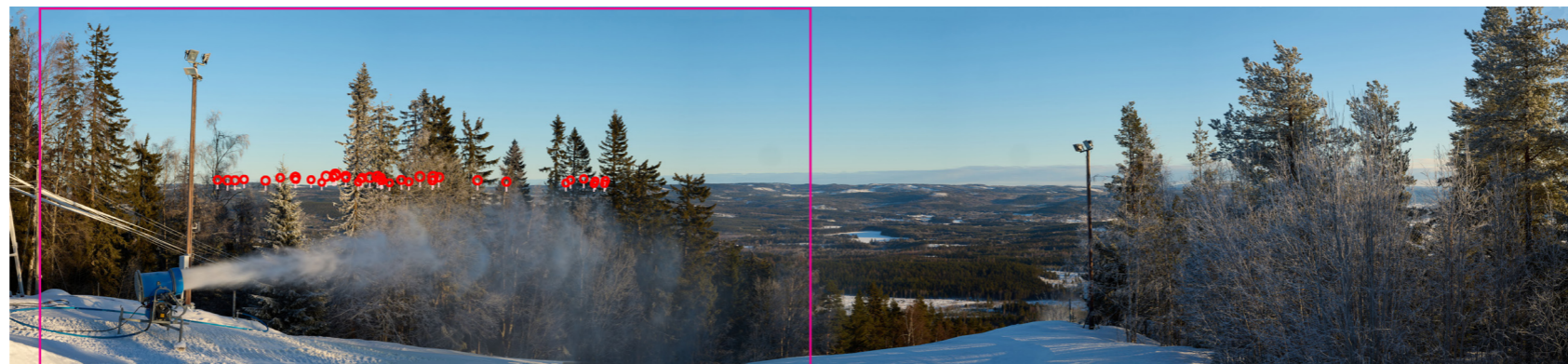
Panorama synfält: 136,6°x30,7°
Betraktelseavstånd: Ca 11 cm
Pappersstorlek: 420 x 297 mm
Fotots storlek: 390 x 181,5 mm
Fotot taget: 2023-02-27



Fotomontage, utsnitt från panorama. Avstånd till närmaste vindkraftverk: ca 12,1 km.



Fotopunkt och vindkraftverk.



Panorama med vindkraftverken illustrerade som symboler.

Fotomontaget framtaget av Ecogain AB 2023 med hjälp av programvaran WindPRO 3.6 av EMD International A/S.



på uppdrag av



Vindpark Marktjärn. 40 vindkraftverk med totalhöjd 290 meter

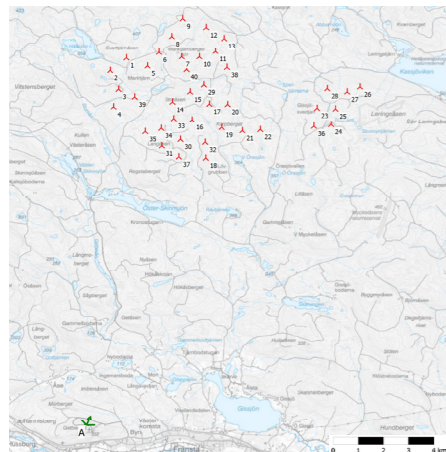
FOTOPUNKT: GETBERGET (VÄGEN)

Siktunkt (SR99TM): Ost 555 672
Nord 6 930 891
Höjd 308 m ö. h.
Kamerans höjd: 1,5 m över mark
Panorama riktning: 23°

Panorama synfält: 134,8°x26,6°
Betraktelseavstånd: Ca 12 cm
Pappersstorlek: 420 x 297 mm
Fotots storlek: 390 x 181,5 mm
Fotot taget: 2023-02-27



Fotomontage, utsnitt från panorama. Avstånd till närmaste vindkraftverk: ca 12 km.



Fotopunkt och vindkraftverk.



Panorama med vindkraftverken illustrerade som symboler.



på uppdrag av



Vindpark Marktjärn. 40 vindkraftverk med totalhöjd 290 meter

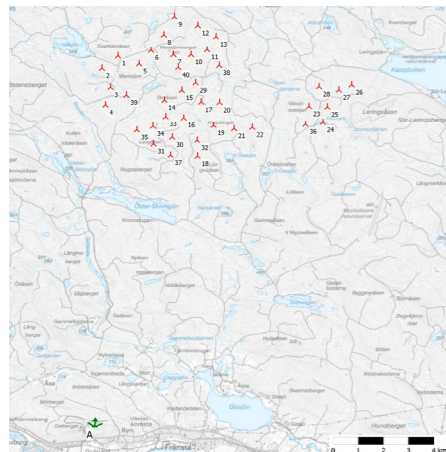
FOTOPUNKT: GETBERGET (BACKEN)

Siktunkt (SR99TM): Ost 556 326
Nord 6 930 717
Höjd 259,3 m ö. h.
Kamerans höjd: 1,5 m över mark
Panorama riktning: 5°

Panorama synfält: 124,0°x26,5°
Betraktelseavstånd: Ca 13 cm
Pappersstorlek: 420 x 297 mm
Fotots storlek: 390 x 181,5 mm
Fotot taget: 2023-02-27



Fotomontage, utsnitt från panorama. Avstånd till närmaste vindkraftverk: ca 11,9 km.



Fotopunkt och vindkraftverk.



Panorama med vindkraftverken illustrerade som symboler.



på uppdrag av



Vindpark Marktjärn. 40 vindkraftverk med totalhöjd 290 meter

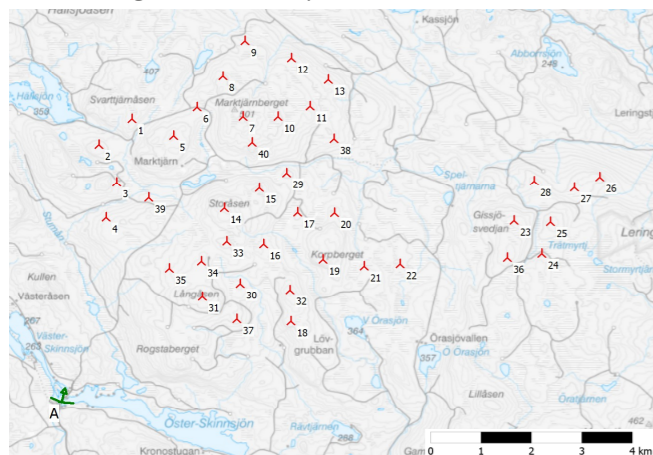
FOTOPUNKT: ÖSTER-SKINNSJÖN

Siktunkt (SR99TM): Ost 555 862
Nord 6 940 526
Höjd 265 m ö. h.
Kamerans höjd: 1,5 m över mark
Panorama riktning: 15°

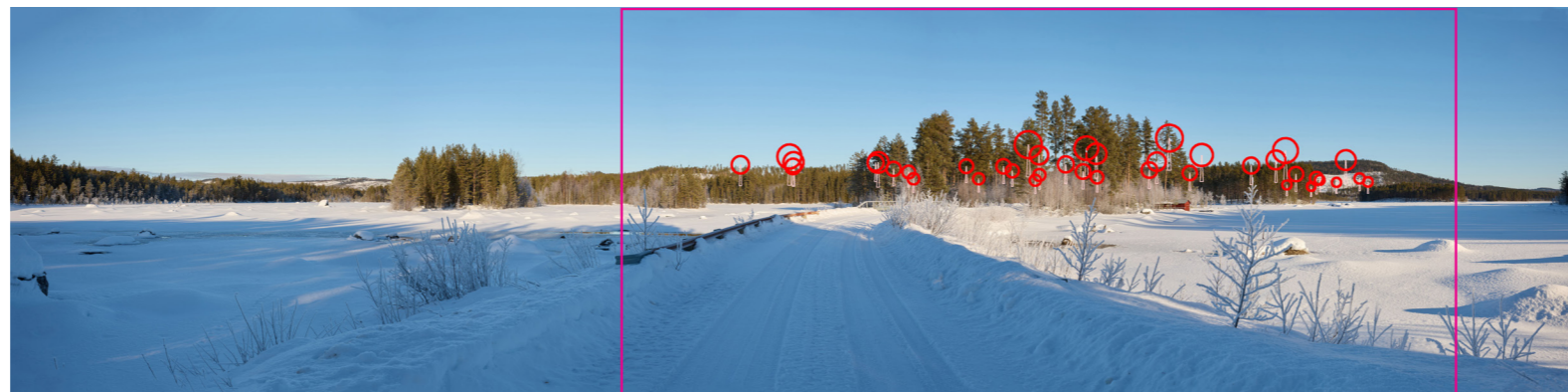
Panorama synfält: 160,5°x38,1°
Betraktelseavstånd: Ca 10 cm
Pappersstorlek: 420 x 297 mm
Fotots storlek: 390 x 181,5 mm
Fotot taget: 2023-02-27



Fotomontage, utsnitt från panorama. Avstånd till närmaste vindkraftverk: ca 3,5 km.



Fotopunkt och vindkraftverk.



Panorama med vindkraftverken illustrerade som symboler.



på uppdrag av



Vindpark Marktjärn. 40 vindkraftverk med totalhöjd 290 meter

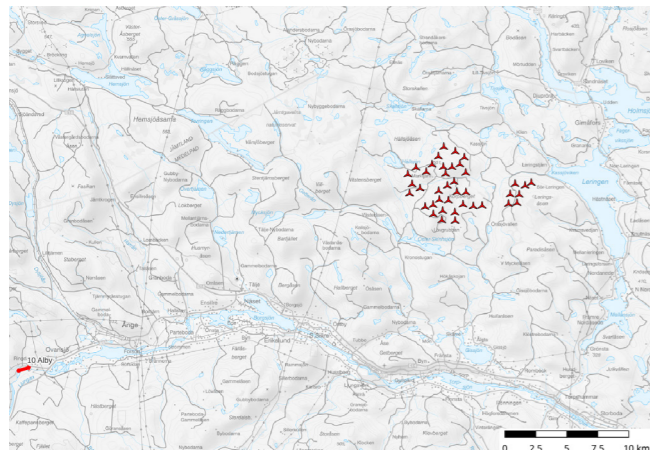
FOTOPUNKT: ALBY

Sikt punkt (SR99TM): Ost 525 213
Nord 6 930 063
Höjd 191 m ö. h.
Kamerans höjd: 1,6 m över mark
Montage riktning: 73°

Montage synfält: 41°x27°
Betraktelseavstånd: Ca 27 cm
Pappersstorlek: 420 x 297 mm
Fotots storlek: 390 x 181,5 mm
Fotot taget: 2023-02-02



Fotomontage, utsnitt från panorama. Avstånd till närmaste vindkraftverk: ca 34,7 km.



Fotopunkt och vindkraftverk.



Panorama med vindkraftverken illustrerade som symboler.

Fotomontaget framtaget av GisVis AB 2023 med hjälp av programvaran Blender av Blender Foundation.



på uppdrag av



Vindpark Marktjärn. 40 vindkraftverk med totalhöjd 290 meter

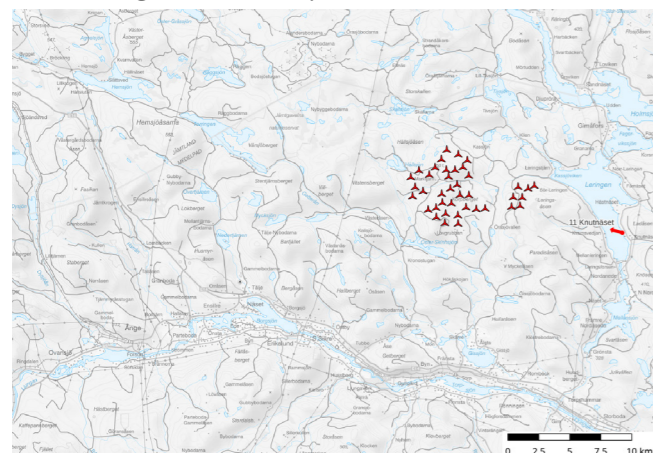
FOTOPUNKT: KNUTNÄSET

Sikt punkt (SR99TM): Ost 573 683
Nord 6 941 428
Höjd 203 m ö. h.
Kamerans höjd: 1,6 m över mark
Montage riktning: -74°

Montage synfält: 41°x27°
Betraktelseavstånd: Ca 27 cm
Pappersstorlek: 420 x 297 mm
Fotots storlek: 390 x 181,5 mm
Fotot taget: 2020-04-01



Fotomontage, utsnitt från panorama. Avstånd till närmaste vindkraftverk: ca 8,1 km.



Fotopunkt och vindkraftverk.



Panorama med vindkraftverken illustrerade som symboler.

Fotomontaget framtaget av GisVis AB 2023 med hjälp av programvaran Blender av Blender Foundation.



på uppdrag av



Vindpark Marktjärn. 40 vindkraftverk med totalhöjd 290 meter

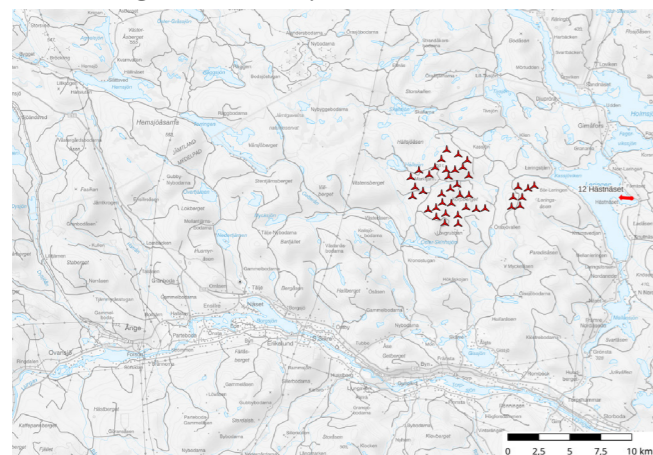
FOTOPUNKT: HÄSTNÄSET

Siktunkt (SR99TM): Ost 574 426
Nord 6 944 213
Höjd 210 m ö. h.
Kamerans höjd: 1,6 m över mark
Montage riktning: -86°

Montage synfält: 41°x27°
Betraktelseavstånd: Ca 27 cm
Pappersstorlek: 420 x 297 mm
Fotots storlek: 390 x 181,5 mm
Fotot taget: 2020-04-01



Fotomontage, utsnitt från panorama. Avstånd till närmaste vindkraftverk: ca 7,9 km.



Fotopunkt och vindkraftverk.



Panorama med vindkraftverken illustrerade som symboler.

Fotomontaget framtaget av GisVis AB 2023 med hjälp av programvaran Blender av Blender Foundation.



på uppdrag av



Vindpark Marktjärn. 40 vindkraftverk med totalhöjd 290 meter

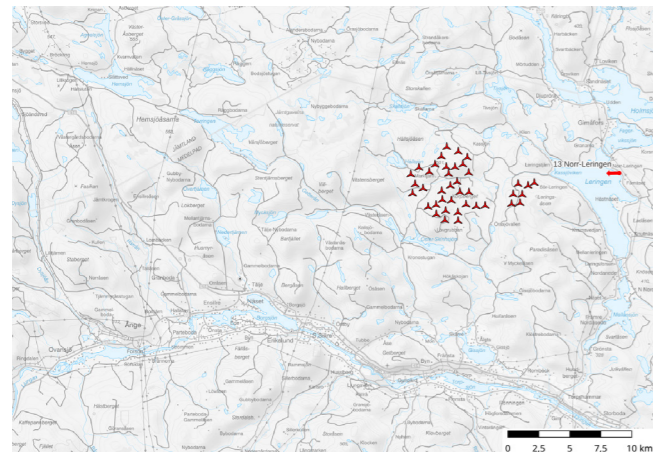
FOTOPUNKT: NORR-LERINGEN

Siktunkt (SR99TM): Ost 573 434
Nord 6 946 001
Höjd 205 m ö. h.
Kamerans höjd: 1,6 m över mark
Montage riktning: -91°

Montage synfält: 41°x27°
Betraktelseavstånd: Ca 27 cm
Pappersstorlek: 420 x 297 mm
Fotots storlek: 390 x 181,5 mm
Fotot taget: 2020-04-01



Fotomontage, utsnitt från panorama. Avstånd till närmaste vindkraftverk: ca 6,9 km.



Fotopunkt och vindkraftverk.



Panorama med vindkraftverken illustrerade som symboler.

Fotomontaget framtaget av GisVis AB 2023 med hjälp av programvaran Blender av Blender Foundation.



på uppdrag av



Vindpark Marktjärn. 40 vindkraftverk med totalhöjd 290 meter

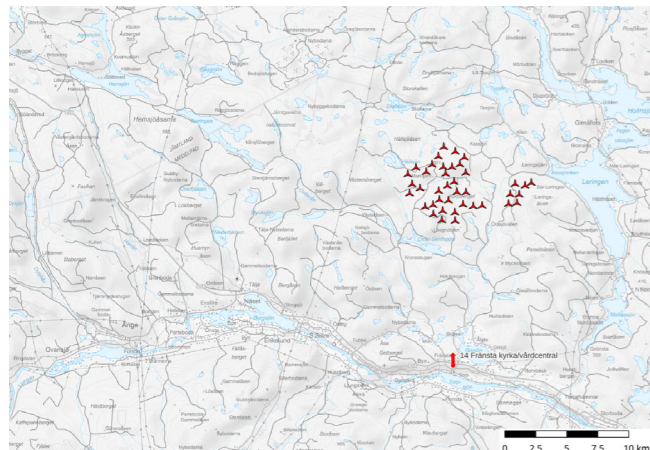
FOTOPUNKT: FRÄNSTA KYRKA/VÅRDcentral

Siktunkt (SR99TM): Ost 560 270
Nord 6 930 487
Höjd 126 m ö. h.
Kamerans höjd: 1,6 m över mark
Montage riktning: -1°

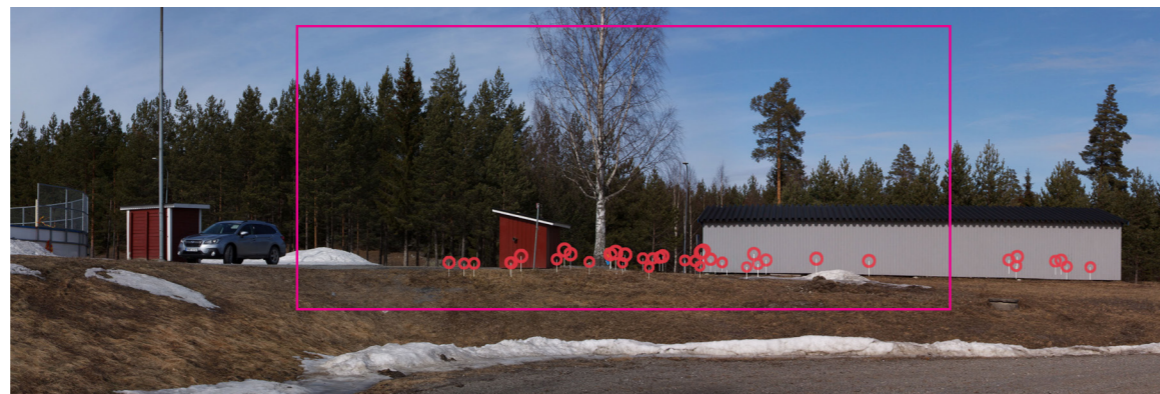
Montage synfält: 34°x37°
Betraktelseavstånd: Ca 22 cm
Pappersstorlek: 420 x 297 mm
Fotots storlek: 390 x 181,5 mm
Fotot taget: 2020-04-01



Fotomontage, utsnitt från panorama. Avstånd till närmaste vindkraftverk: ca 11,7 km.



Fotopunkt och vindkraftverk.



Panorama med vindkraftverken illustrerade som symboler.

Fotomontaget framtaget av GisVis AB 2023 med hjälp av programvaran Blender av Blender Foundation.



på uppdrag av



Vindpark Marktjärn. 40 vindkraftverk med totalhöjd 290 meter

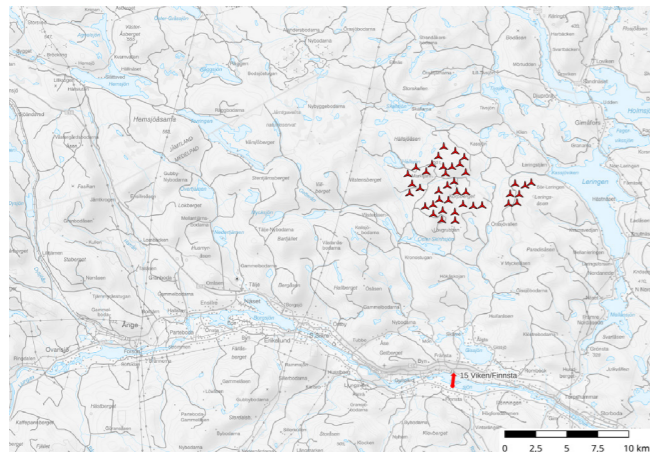
FOTOPUNKT: VIKEN/FINNSTA

Siktpunkt (SR99TM): Ost 560 224
Nord 6 928 852
Höjd 60 m ö. h.
Kamerans höjd: 1,6 m över mark
Montage riktning: 6°

Montage synfält: 41°x27°
Betraktelseavstånd: Ca 27 cm
Pappersstorlek: 420 x 297 mm
Fotots storlek: 390 x 181,5 mm
Fotot taget: 2020-04-01



Fotomontage, utsnitt från panorama. Avstånd till närmaste vindkraftverk: ca 13,4 km.



Fotopunkt och vindkraftverk.



Panorama med vindkraftverken illustrerade som symboler.

Fotomontaget framtaget av GisVis AB 2023 med hjälp av programvaran Blender av Blender Foundation.



på uppdrag av



Vindpark Marktjärn. 40 vindkraftverk med totalhöjd 290 meter

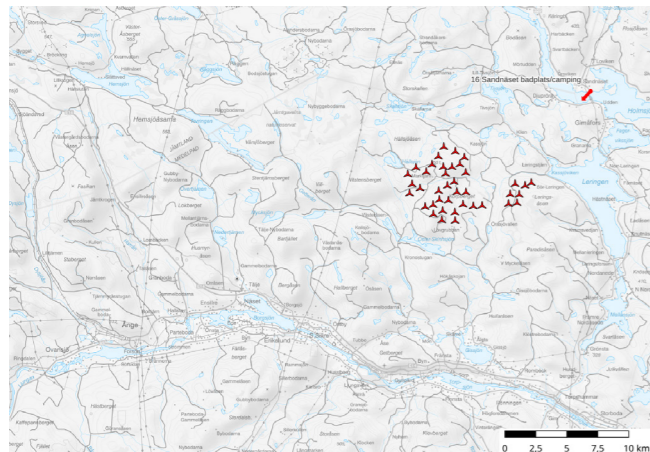
FOTOPUNKT: SANDNÄSETS BADPLATS

Siktpunkt (SR99TM): Ost 571 365
Nord 6 952 608
Höjd 206 m ö. h.
Kamerans höjd: 1,6 m över mark
Montage riktning: -137°

Montage synfält: 41°x27°
Betraktelseavstånd: Ca 27 cm
Pappersstorlek: 420 x 297 mm
Fotots storlek: 390 x 181,5 mm
Fotot taget: 2023-09-11



Fotomontage, utsnitt från panorama. Avstånd till närmaste vindkraftverk: ca 8,8 km.



Fotopunkt och vindkraftverk.



Panorama med vindkraftverken illustrerade som symboler.

Fotomontaget framtaget av GisVis AB 2023 med hjälp av programvaran Blender av Blender Foundation.



på uppdrag av



Vindpark Marktjärn. 40 vindkraftverk med totalhöjd 290 meter

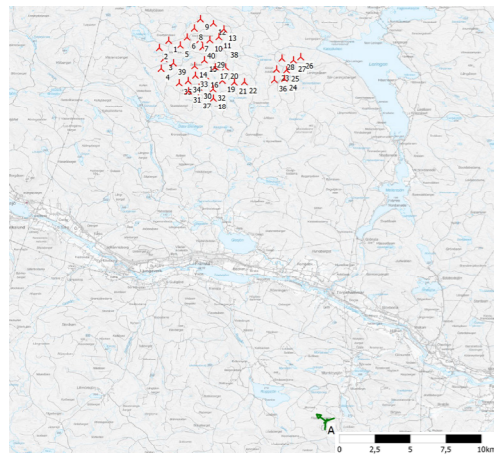
FOTOPUNKT: FLATAKLOCKEN

Siktunkt (SR99TM): Ost 568 345
Nord 6 918 005
Höjd 447,9 m ö. h.
Kamerans höjd: 1,5 m över mark
Panorama riktning: 308°

Panorama synfält: 245,6°x28,7°
Betraktelseavstånd: Ca 6 cm
Pappersstorlek: 420 x 297 mm
Fotots storlek: 390 x 181,5 mm
Fototaget: 2023-09-17



Fotomontage, utsnitt från panorama. Avstånd till närmaste vindkraftverk: ca 25,5 km.



Fotopunkt och vindkraftverk.



Panorama med vindkraftverken illustrerade som symboler.



på uppdrag av



Vindpark Marktjärn. 40 vindkraftverk med totalhöjd 290 meter

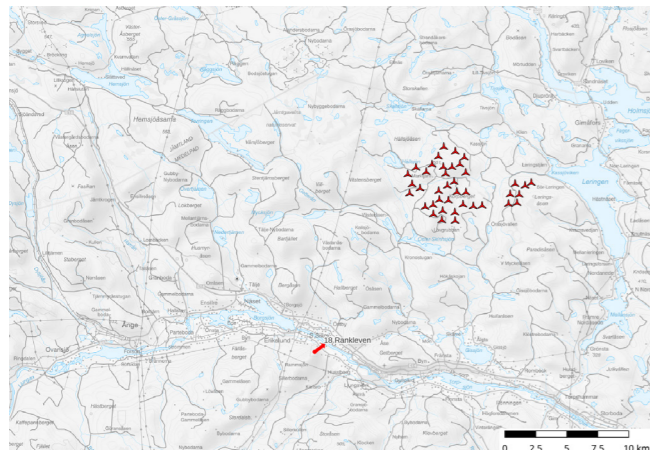
FOTOPUNKT: RANKLEVEN

Siktpunkt (SR99TM): Ost 549 101
Nord 6 931 591
Höjd 335 m ö. h.
Kamerans höjd: 1,6 m över mark
Montage riktning: 54°

Montage synfält: 38°x35°
Betraktelseavstånd: Ca 25 cm
Pappersstorlek: 420 x 297 mm
Fotots storlek: 390 x 181,5 mm
Fotot taget: 2023-09-17



Fotomontage, utsnitt från panorama. Avstånd till närmaste vindkraftverk: ca 14,7 km.



Fotopunkt och vindkraftverk.



Panorama med vindkraftverken illustrerade som symboler.



på uppdrag av



Vindpark Marktjärn. 40 vindkraftverk med totalhöjd 290 meter

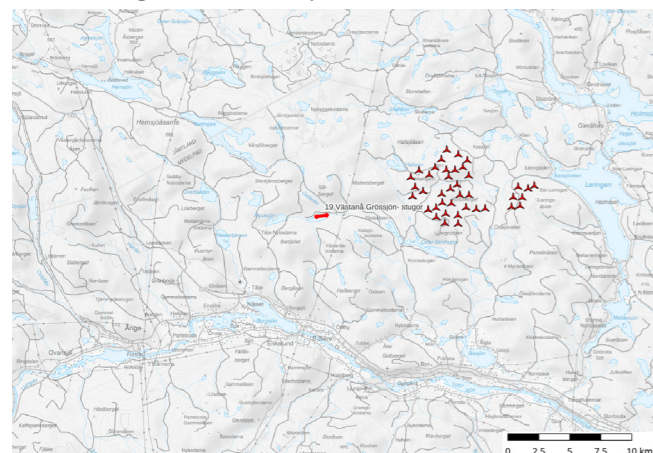
FOTOPUNKT: VÄSTANÅ-GRÖSSJÖN (STUGOR)

Siktunkt (SR99TM): Ost 549 005
Nord 6 942 731
Höjd 312 m ö. h.
Kamerans höjd: 1,6 m över mark
Montage riktning: 82°

Montage synfält: 41°x27°
Betraktelseavstånd: Ca 27 cm
Pappersstorlek: 420 x 297 mm
Fotots storlek: 390 x 181,5 mm
Fotot taget: 2023-09-11



Fotomontage, utsnitt från panorama. Avstånd till närmaste vindkraftverk: ca 7,9 km.



Fotopunkt och vindkraftverk.



Panorama med vindkraftverken illustrerade som symboler.

Fotomontaget framtaget av GisVis AB 2023 med hjälp av programvaran Blender av Blender Foundation.



på uppdrag av



Vindpark Marktjärn. 40 vindkraftverk med totalhöjd 290 meter

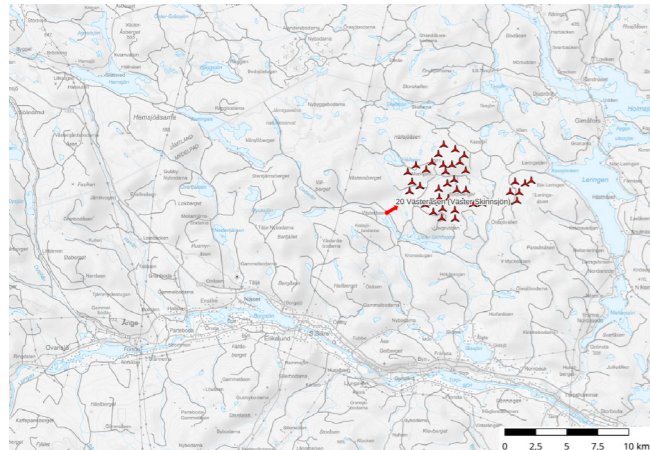
FOTOPUNKT: VÄSTERÅSEN (VÄSTER-SKINNSJÖN)

Siktunkt (SR99TM): Ost 554 918
Nord 6 942 636
Höjd 269 m ö. h.
Kamerans höjd: 1,6 m över mark
Montage riktning: 60°

Montage synfält: 39° X 40°
Betraktelseavstånd: Ca 25 cm
Pappersstorlek: 420 x 297 mm
Fotots storlek: 390 x 181,5 mm
Fotot taget: 2023-09-08



Fotomontage, utsnitt från panorama. Avstånd till närmaste vindkraftverk: ca 2,6 km.



Fotopunkt och vindkraftverk.



Panorama med vindkraftverken illustrerade som symboler.



på uppdrag av



Vindpark Marktjärn. 40 vindkraftverk med totalhöjd 290 meter

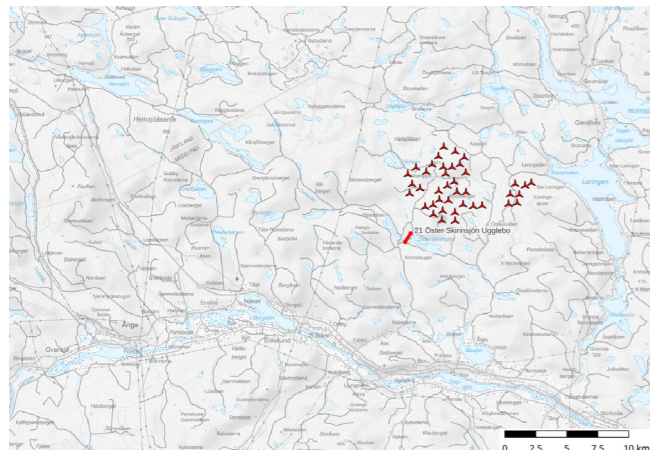
FOTOPUNKT: ÖSTER-SKINNSJÖN

Sikt punkt (SR99TM): Ost 556 400
Nord 6 940 452
Höjd 263 m ö. h.
Kamerans höjd: 1,6 m över mark
Montage riktning: 33°

Montage synfält: 41°x27°
Betraktelseavstånd: Ca 27 cm
Pappersstorlek: 420 x 297 mm
Fotots storlek: 390 x 181,5 mm
Fotot taget: 2023-09-08



Fotomontage, utsnitt från panorama. Avstånd till närmaste vindkraftverk: ca 3,2 km.



Fotopunkt och vindkraftverk.



Panorama med vindkraftverken illustrerade som symboler.



på uppdrag av



Vindpark Markttjärn. 40 vindkraftverk med totalhöjd 290 meter

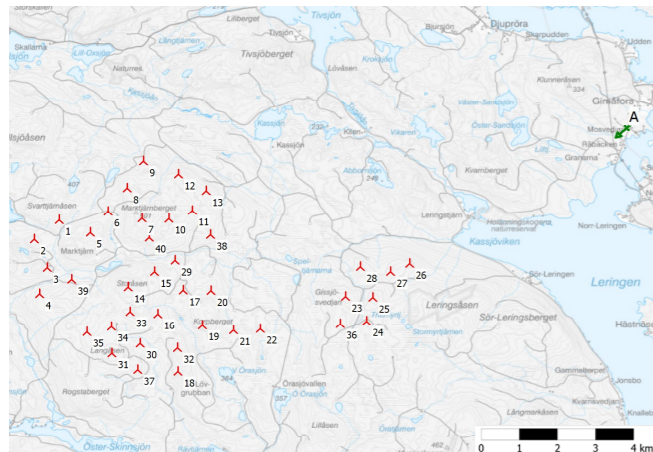
FOTOPUNKT: MOSVEDJAN

Siktunkt (SR99TM): Ost 572 335
Nord 6 949 117
Höjd 210,3 m ö. h.
Kamerans höjd: 1,5 m över mark
Panorama riktning: 230°

Panorama synfält: 360,0°x39,9°
Betraktelseavstånd: Ca 4 cm
Pappersstorlek: 420 x 297 mm
Fotots storlek: 390 x 181,5 mm
Fototaget: 2023-09-11



Fotomontage, utsnitt från panorama. Avstånd till närmaste vindkraftverk: ca 6,9 km.



Fotopunkt och vindkraftverk.



Panorama med vindkraftverken illustrerade som symboler.



på uppdrag av



Vindpark Marktjärn. 40 vindkraftverk med totalhöjd 290 meter

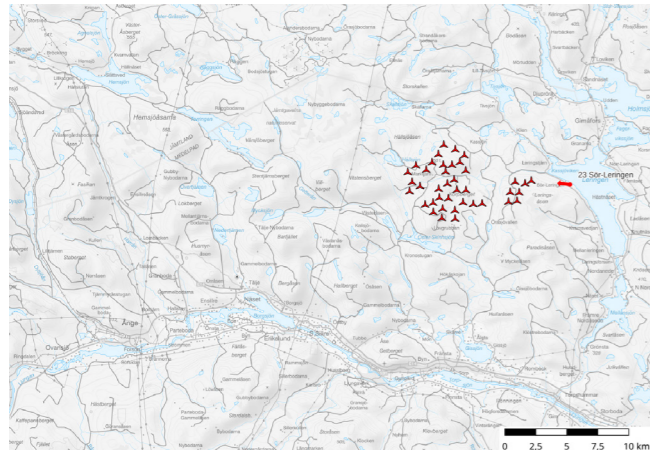
FOTOPUNKT: SÖR-LERINGEN

Siktunkt (SR99TM): Ost 569 706
Nord 6 944 928
Höjd 212 m ö. h.
Kamerans höjd: 1,6 m över mark
Montage riktning: -84°

Montage synfält: 40°x40°
Betraktelseavstånd: Ca 25 cm
Pappersstorlek: 420 x 297 mm
Fotots storlek: 390 x 181,5 mm
Fotot taget: 2023-09-11



Fotomontage, utsnitt från panorama. Avstånd till närmaste vindkraftverk: ca 3,2 km.



Fotopunkt och vindkraftverk.



Panorama med vindkraftverken illustrerade som symboler.

Fotomontaget framtaget av GisVis AB 2023 med hjälp av programvaran Blender av Blender Foundation.



på uppdrag av



Vindpark Marktjärn. 40 vindkraftverk med totalhöjd 290 meter

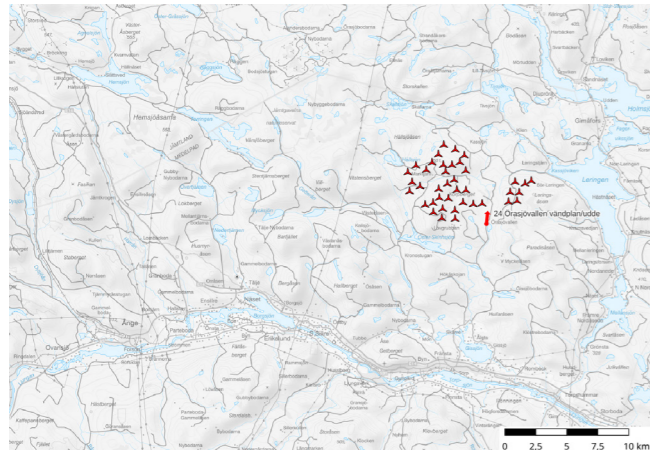
FOTOPUNKT: ÖRASJÖVALLEN

Siktunkt (SR99TM): Ost 562 959
Nord 6 941 747
Höjd 358 m ö. h.
Kamerans höjd: 1,6 m över mark
Montage riktning: 6°

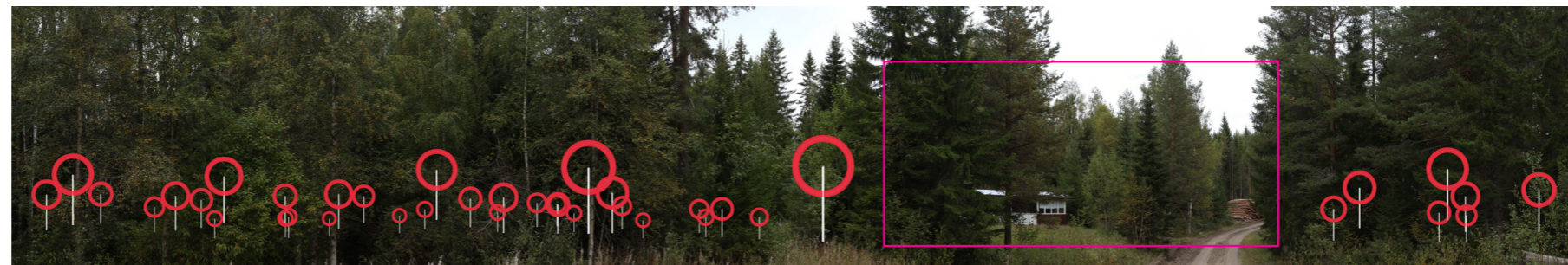
Montage synfält: 35°x40°
Betraktelseavstånd: Ca 23 cm
Pappersstorlek: 420 x 297 mm
Fotots storlek: 390 x 181,5 mm
Fotot taget: 2023-09-08



Fotomontage, utsnitt från panorama. Avstånd till närmaste vindkraftverk: ca 1,7 km.



Fotopunkt och vindkraftverk.



Panorama med vindkraftverken illustrerade som symboler.



på uppdrag av



Vindpark Marktjärn. 40 vindkraftverk med totalhöjd 290 meter

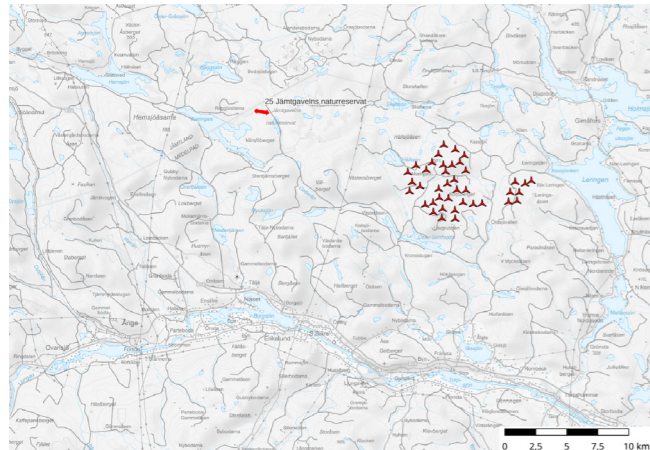
FOTOPUNKT: JÄMTGAVELNS NATURRESERVAT

Siktunkt (SR99TM): Ost 544 415
Nord 6 950 840
Höjd 441 m ö. h.
Kamerans höjd: 1,6 m över mark
Montage riktning: 98°

Montage synfält: 41°x27°
Betraktelseavstånd: Ca 27 cm
Pappersstorlek: 420 x 297 mm
Fotots storlek: 390 x 181,5 mm
Fotot taget: 2023-09-17



Fotomontage, utsnitt från panorama. Avstånd till närmaste vindkraftverk: ca 13,1 km.



Fotopunkt och vindkraftverk.



Panorama med vindkraftverken illustrerade som symboler.



på uppdrag av



Vindpark Marktjärn. 40 vindkraftverk med totalhöjd 290 meter

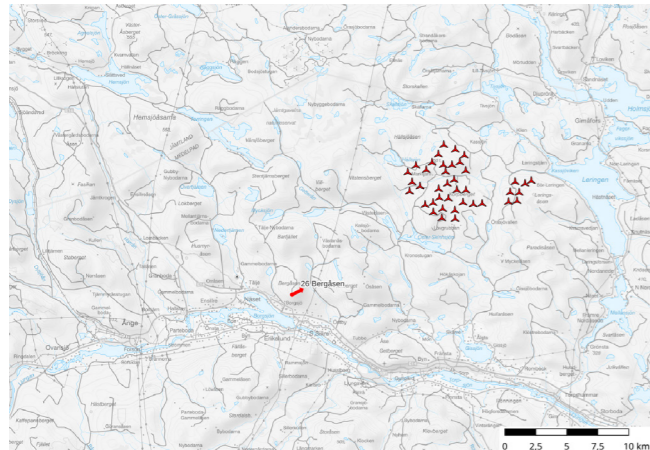
FOTOPUNKT: BERGÅSEN

Siktunkt (SR99TM): Ost 547 273
Nord 6 936 034
Höjd 471 m ö. h.
Kamerans höjd: 1,6 m över mark
Montage riktning: 63°

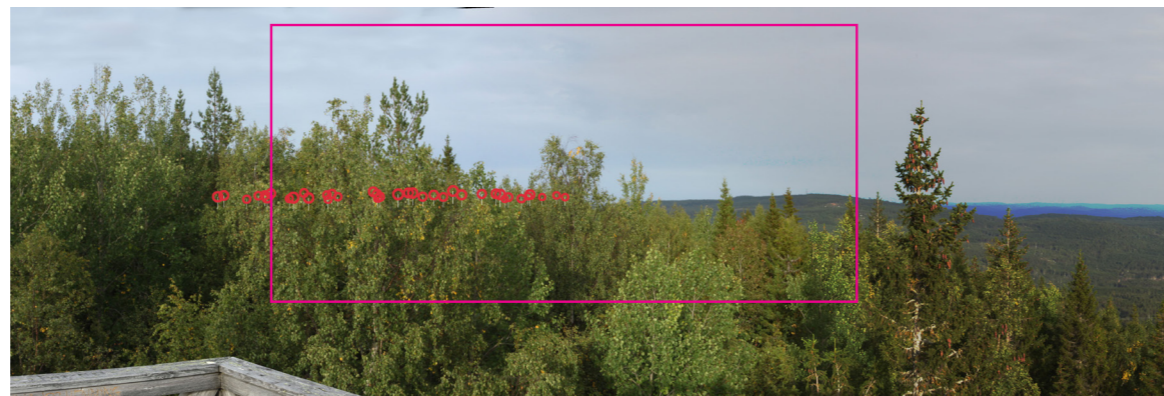
Montage synfält: 40°x27°
Betraktelseavstånd: Ca 26 cm
Pappersstorlek: 420 x 297 mm
Fotots storlek: 390 x 181,5 mm
Fototaget: 2023-09-08



Fotomontage, utsnitt från panorama. Avstånd till närmaste vindkraftverk: ca 12,7 km.



Fotopunkt och vindkraftverk.



Panorama med vindkraftverken illustrerade som symboler.



på uppdrag av

